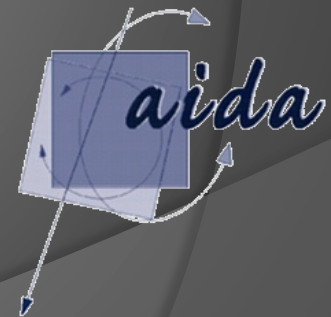


« *Le living lab territorial* »

*Une « démarche » intégrée,
des enjeux sociétaux
aux services environnementaux*



14/12/2011

Une finalité :

Vers de nouveaux services environnementaux fondés pour tout ou partie sur l'utilisation de données spatiales ...

Une complexité :

- *Qui est l'utilisateur / l'acheteur?*
- *Du service .. Des données*
- *Une chaine de valeur ...*

Mais un contexte favorable à l'évolution des pratiques.

Hypothèses

Acteurs de l'agriculture

Privé

CLIENTS

Services et conseils

Collectivités territoriales

Publique

USAGERS –CLIENTS

Etudes conseil / aide à la décision /
Evaluation)

Une évolution sociétale : les enjeux environnementaux

Une nouvelle injonction : loi et réglementations

Evolution des pratiques

Evolution des pratiques

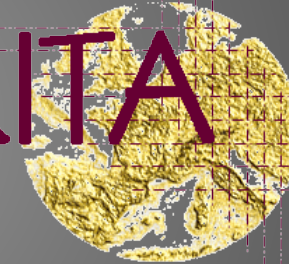
Un territoire « partagé »

L'expérience du projet RITA

Réseau Interterritorial européen de Territoires d'expérimentation pour les Applications des technologies satellitaires



RITA



Partir d'un territoire

1 → Comprendre la logique avec laquelle les élus traitent la démarche PLU

- Raisons
- Données
- Enjeux

2 → Les projets communs et les vision des risques

- Z.E. commune
- Chemins de randonnées
- Risques naturels

3 → Réflexion : Trame verte et bleue

- les haies comme stratégie développement



Remarques

La démarche PLU en réaction à la futur installation de la gare TGV à Agen
Les élus ont le prestataire comme seul source de données
Formes d'étalement urbain non désirées

Proposer une démarche

Atelier 1

- Comprendre pourquoi et comment les communes et leurs élus abordent le PLU.

Atelier 2

- Proposer des informations une logique de travail à partir de « cartes ».
- Creuser la question de l'évolution des ambitions environnementales : La trame Verte.

Atelier 3

- Est ce que ces outils apportent quelques choses ?
- Le point sur la contribution à la réflexion des communes.

Atelier 4

- Les informations nécessaires pour réfléchir :
 - le PAD
 - Les risque ou contraintes sur le territoire.
 - les réponses sociales
 - la volonté de préserver l'environnement .
- La communauté de communes son rôle ?
- Le prestataire sa mission.

S'inscrire dans les processus à l'œuvre

Structurer le recul réflexif



L'évolution
des
Organisations
publiques
Décentralisation

- Coconception
- Evaluation



La
spatialisation
de
l'information
un
catalyseur
de l'évolution
des postures

- Esprit du Grenelle.
- Gouvernance ..



L'apport de
la
télédétection
une
dimension
d'un système
d'information
d'un
nouveau
type

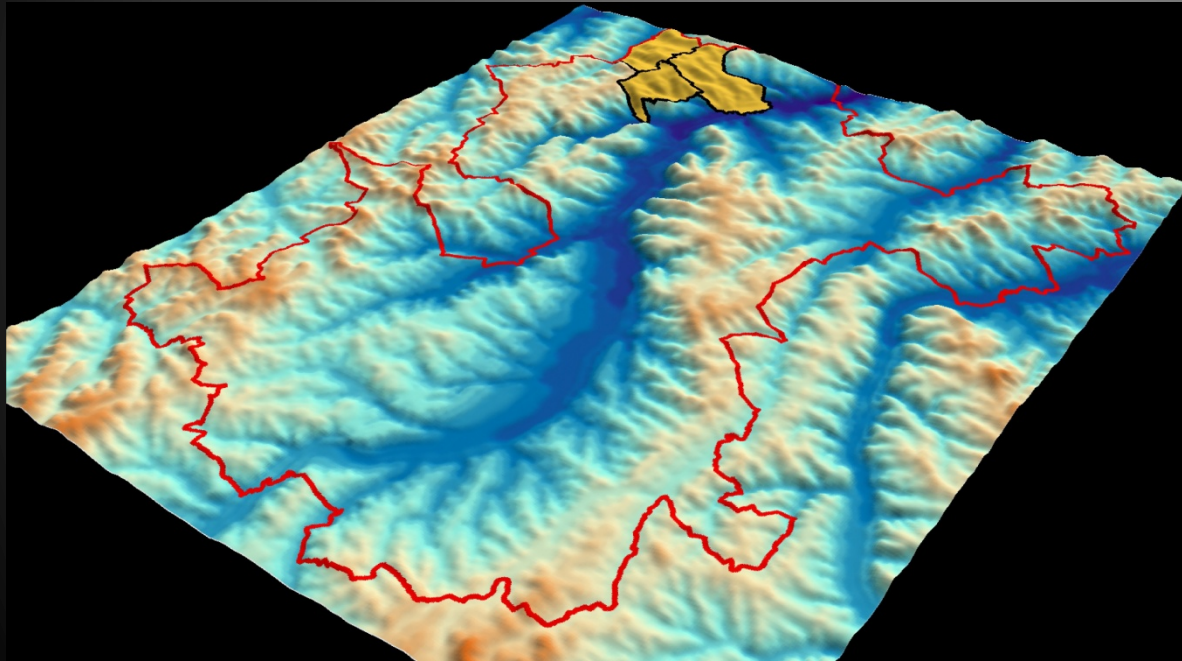
- Open Data
- Inspire
- OTIIS..



Un
environnement
technologique
qui ouvre des
perspectives
sur de
nouvelles
pratiques

Google Earth

*Mise en perspective :
l'intérêt de la démarche Living lab Territoriale*



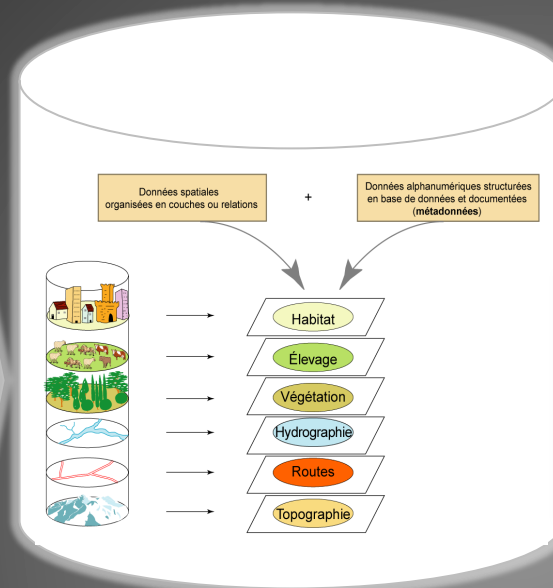
RITA : L'Hypothèse de travailler avec un territoire pour

préciser le cahier des charges fonctionnel d'un Système d'information (objectif RITA)

2/ Préfigurer les contenus possibles « OTIS »

Exemple :
Gestion publique du territoire

- 1/ télédétection...
- 2/ bases de données publiques et privées.
- 3/ Mesures sur le territoire
- Contributions des acteurs locaux



1/ Repérer les usages possibles « Utilisateur final »

Exemple :
Gestion publique du territoire

- 1/ Savoir et comprendre
- 2/ Réfléchir (à plusieurs)
- 3/ Décider à plusieurs
- 4/ Décrire un projet, une action
- 5/ Suivre la réalisation (évaluer).
- .../...

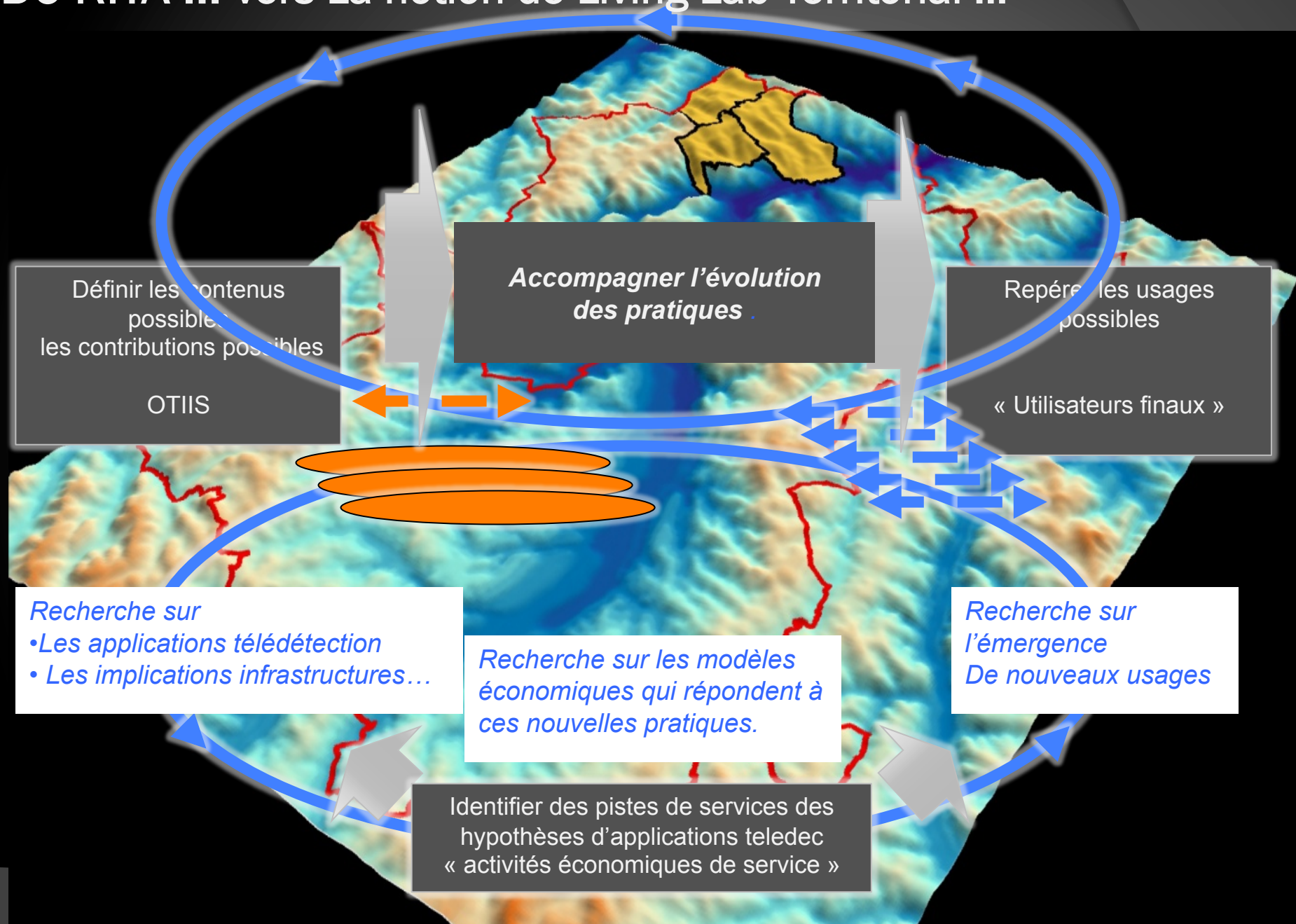
3/ Identifier des pistes de services des hypothèses d'applications teledéc « activités économiques de service »

Applications pour produire la donnée nécessaire :

- Identification des trames vertes
- Mesure de la biomasse disponible...(à des échelles différentes)

- 1/ Nouvelles pistes de prestation de service
- 2/ Possibilité d'anticiper des nouvelles filières : « agroforesterie haies et arbres champêtre »
- 3/ Possibilité d'anticiper un projet territorial énergétique
- 4/ Vers un suivi des corridors écologiques... (Trames)

De RITA ... vers La notion de Living Lab Territorial ...



Le living lab territorial un cadre
entre recherche et innovation qui
peut être une modalité

*Vers de nouveaux services
environnementaux fondés pour tout
ou partie sur l'utilisation de données
spatiales ...*