

Dynamiques urbaines et mobilité :

Comprendre la ville d'aujourd'hui
pour anticiper celle de demain

Louafi Bouzouina
Laboratoire d'Economie des Transports
Ecole Nationale des Travaux Publics de l'Etat
Université de Lyon



Dynamiques urbaines et mobilité

- 1. Tendances urbaines et enjeux de la durabilité**
 - 1.1. Croissance urbaine et mobilité**
 - 1.2. Ségrégation urbaine et mobilité**
- 2. Déterminants : localisations ménages et firmes**
- 3. Quelles politiques publiques dans un contexte de changement de paradigmes ?**

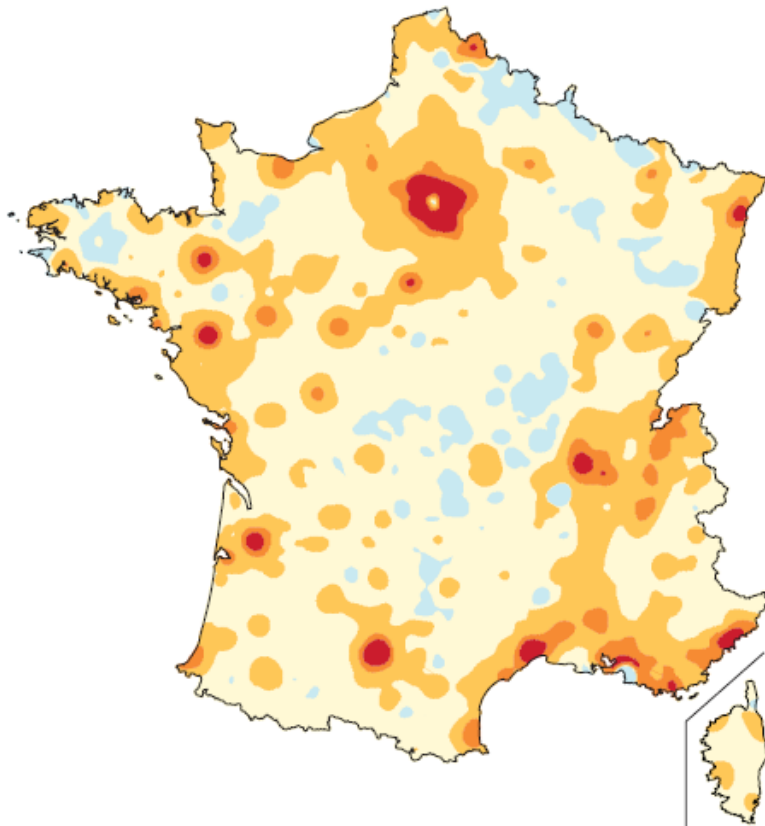
1.1. Croissance urbaine et mobilité

- Périurbanisation et re-concentration
- Spécialisation économique fonctionnelle
- Croissance des distances de mobilité et enjeux environnementaux

Croissance urbaine et mobilité

Périurbanisation et re-concentration

Variation annuelle de la densité de population
entre 1982 et 1999

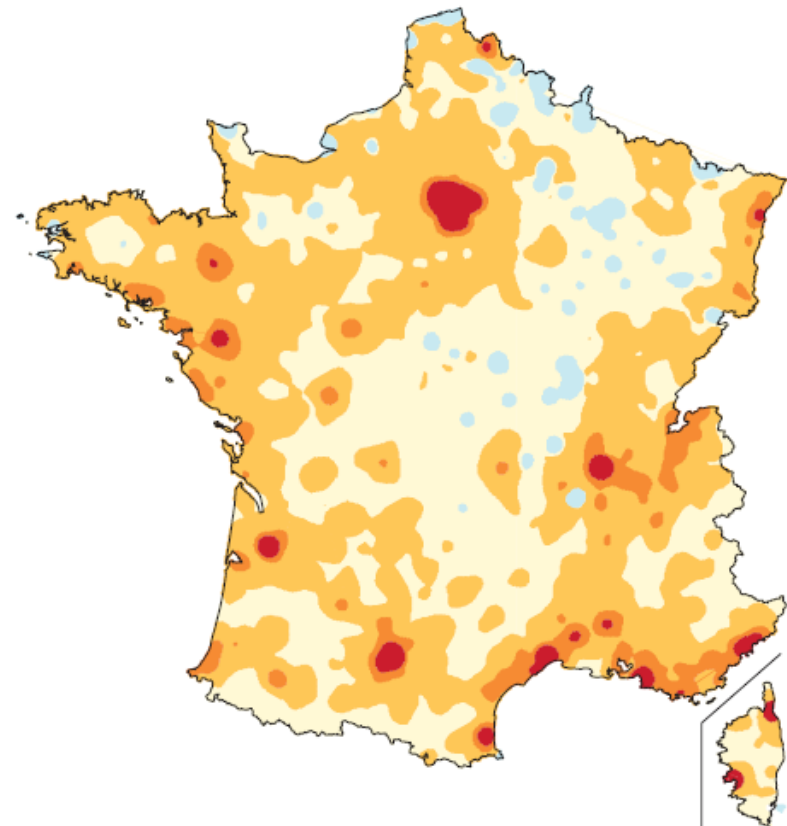


Variation du nombre d'hab/km² par an

■ 5 et plus ■ 2 à 5 ■ 0,2 à 2 ■ -0,2 à 0,2 ■ moins de -0,2

Source : Insee, recensements de la population.

Variation annuelle de la densité de population
entre 1999 et 2006



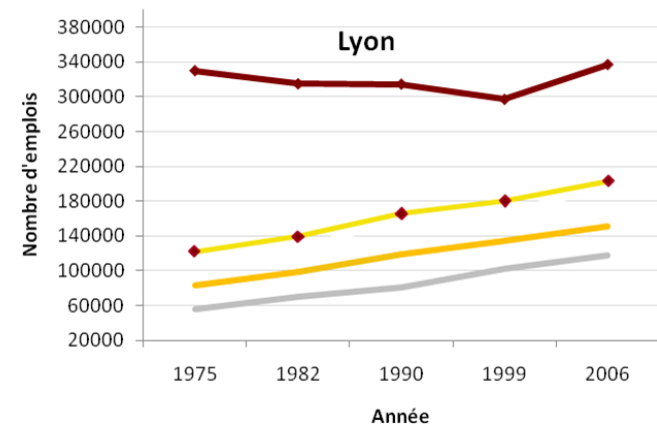
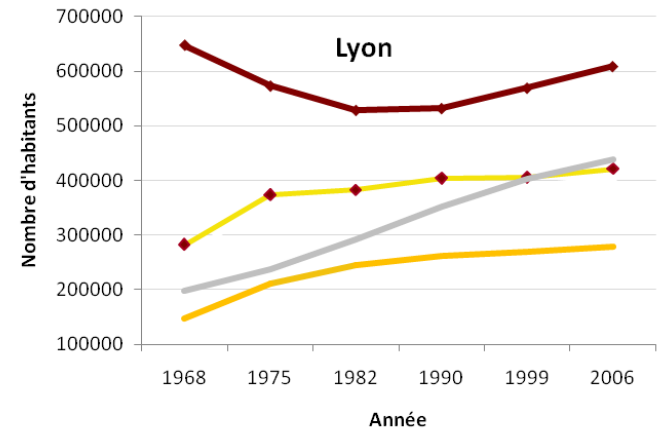
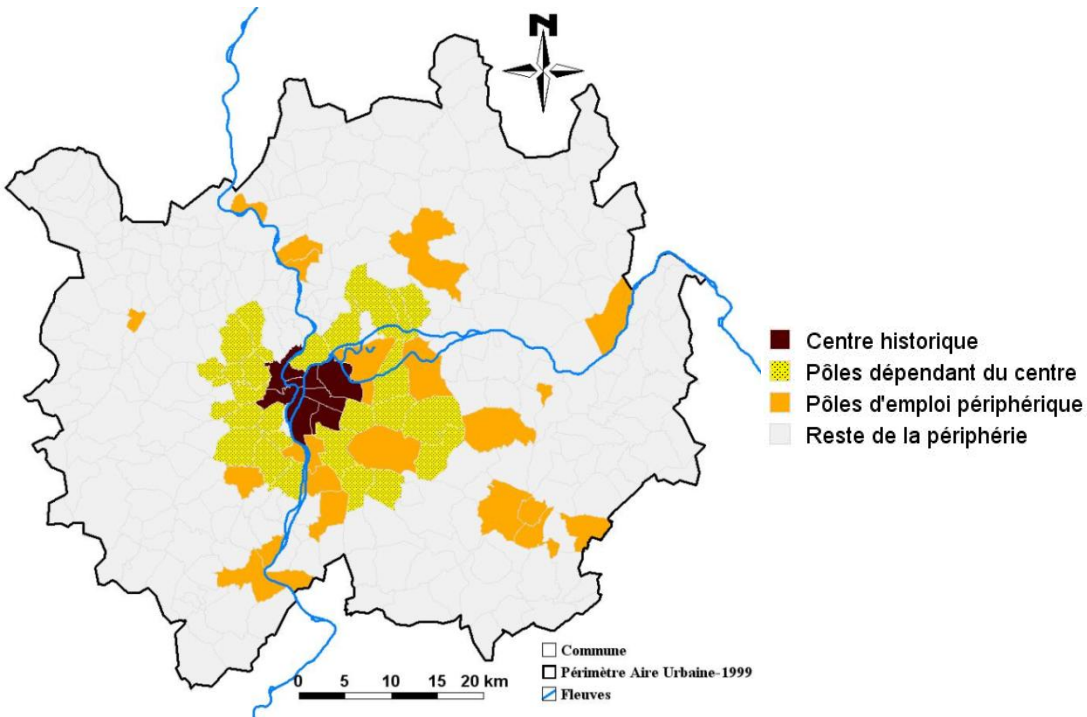
Variation du nombre d'hab/km² par an

■ 5 et plus ■ 2 à 5 ■ 0,2 à 2 ■ -0,2 à 0,2 ■ moins de -0,2

Source : Insee, recensements de la population.

Croissance urbaine et mobilité

Périurbanisation et re-concentration : Lyon

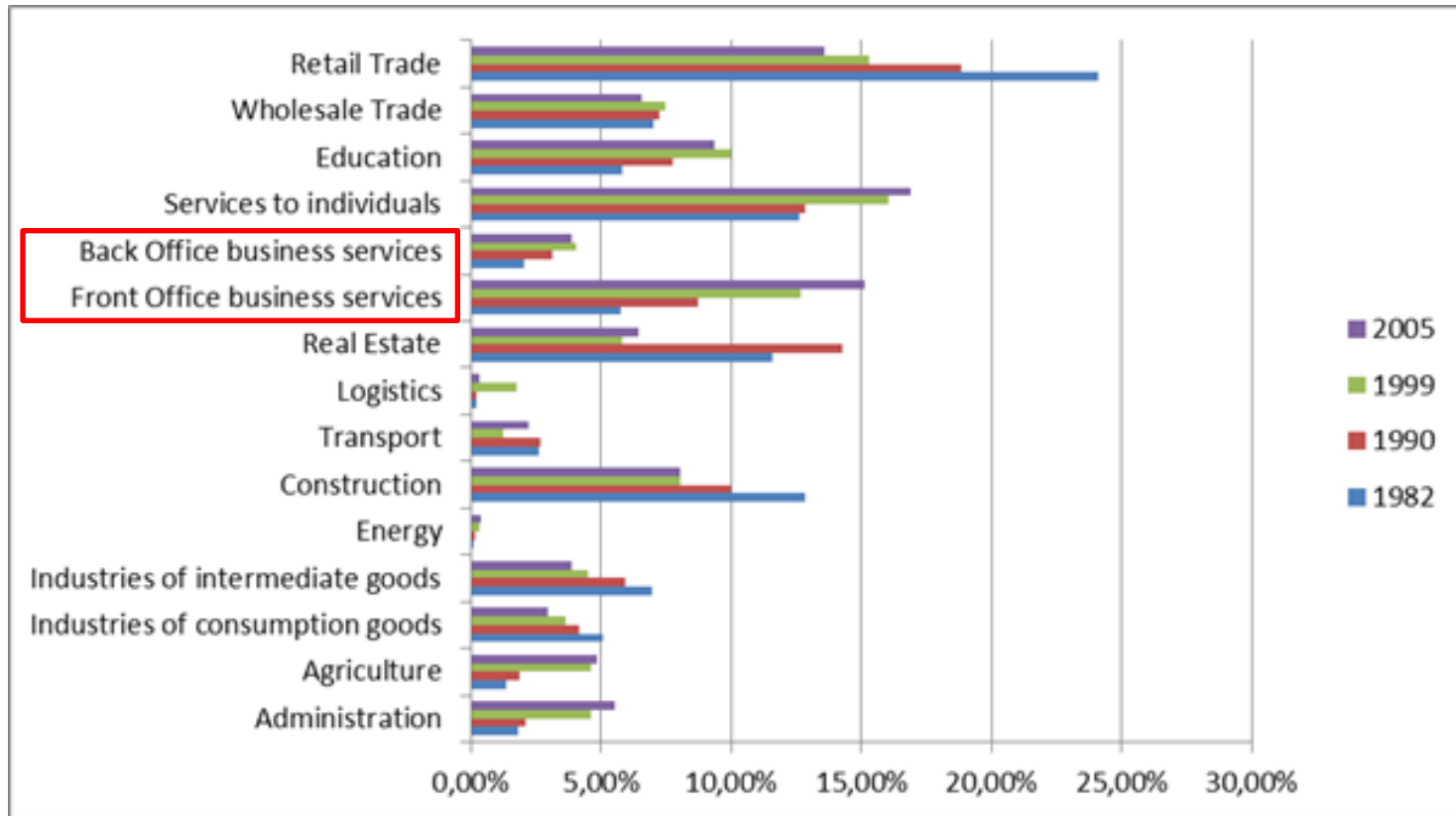


Centre dominant, pôles spécialisés

Périurbanisation continue + retour au centre (modèle de cycle de vie urbain)

Croissance urbaine et mobilité

Spécialisation économique fonctionnelle

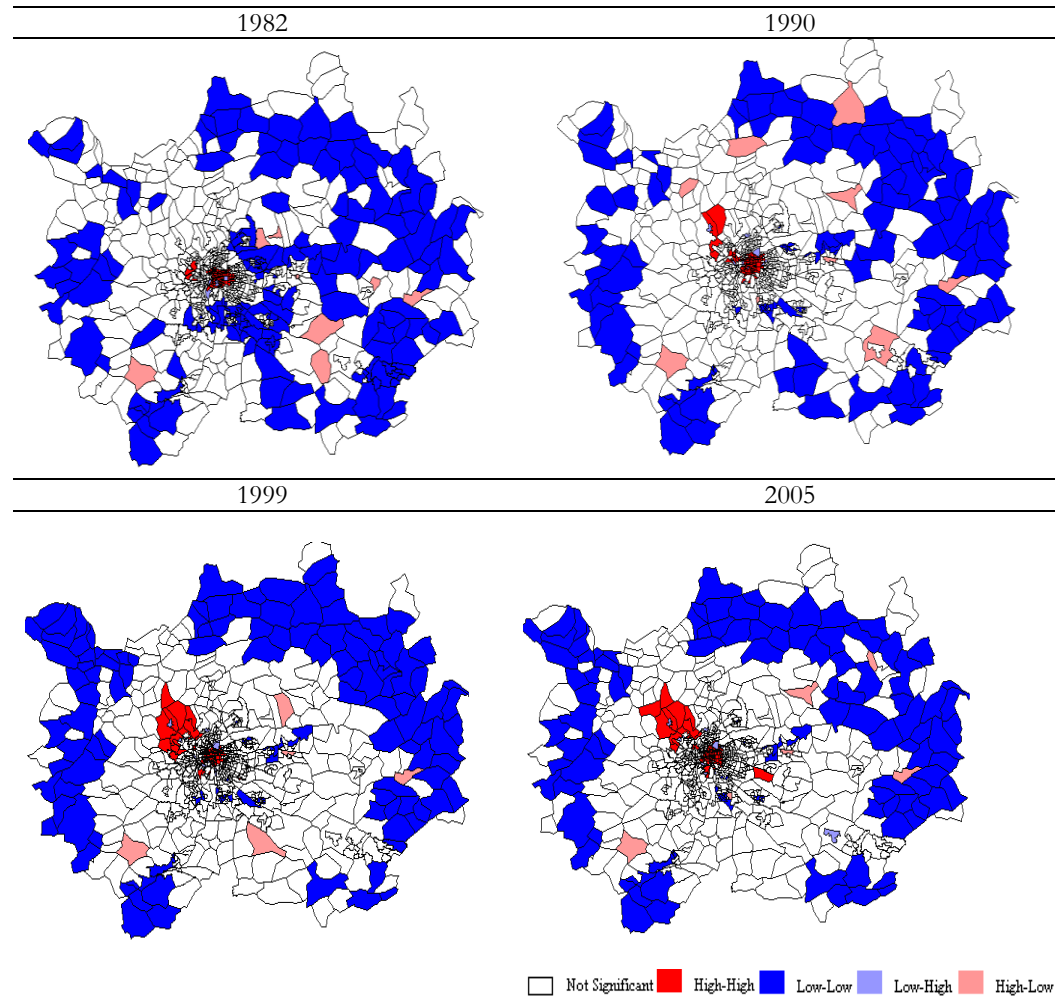


Evolution des établissements selon le secteur d'activité à Lyon :

- Baisse de la part du commerce de détail et de l'industrie
- Croissance des services (aux entreprises et à la personne)

Croissance urbaine et mobilité

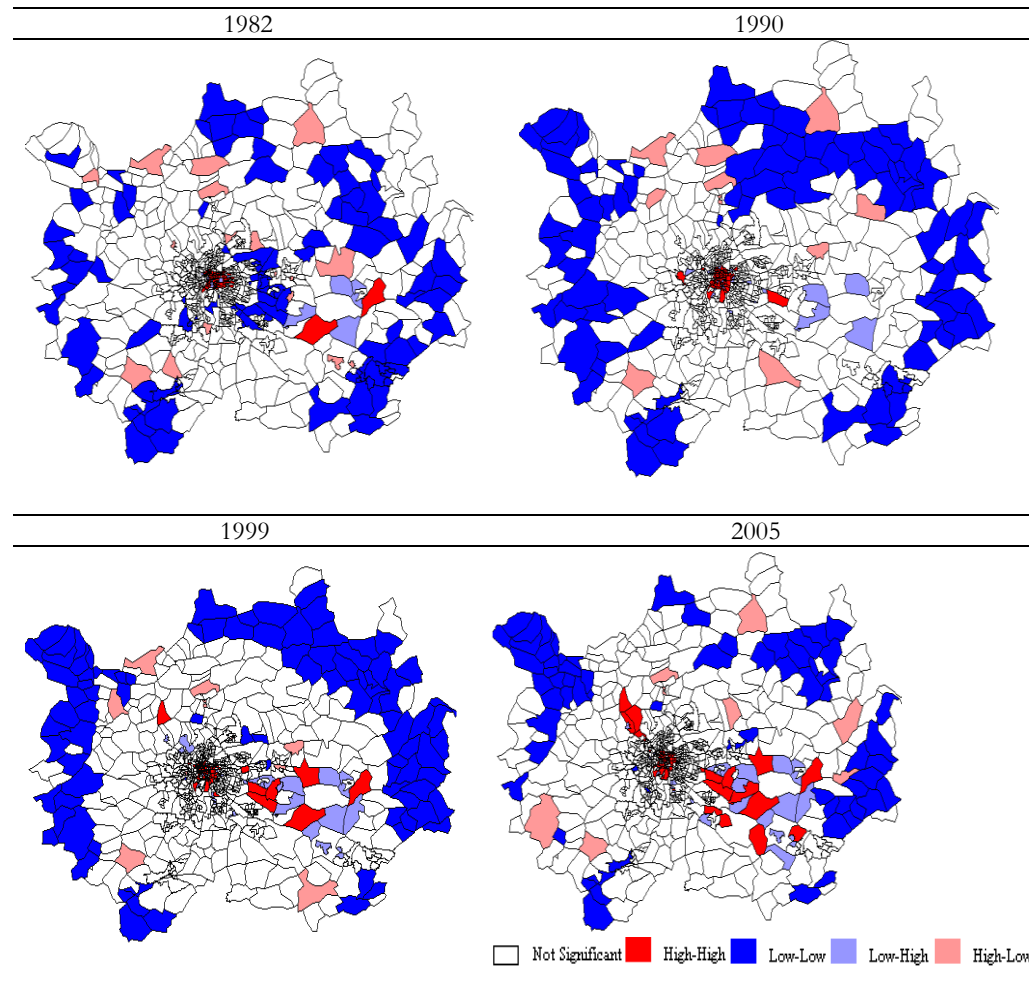
Spécialisation économique fonctionnelle



Distribution spatiale des services supérieurs aux entreprises (1982-2006)

Croissance urbaine et mobilité

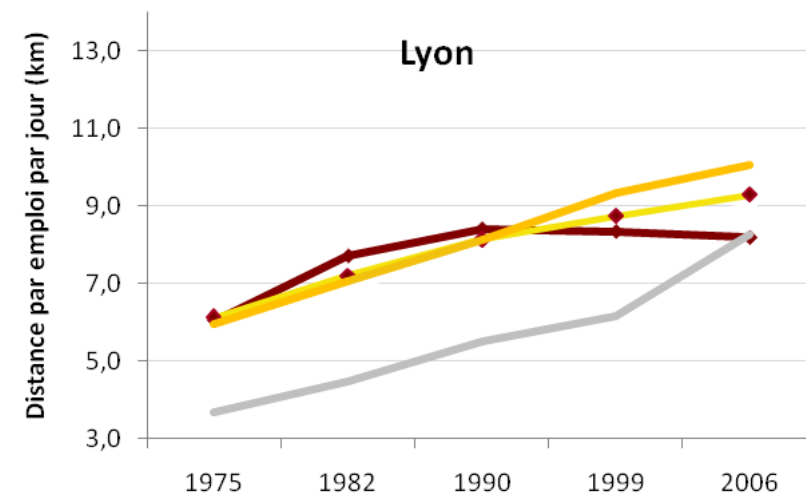
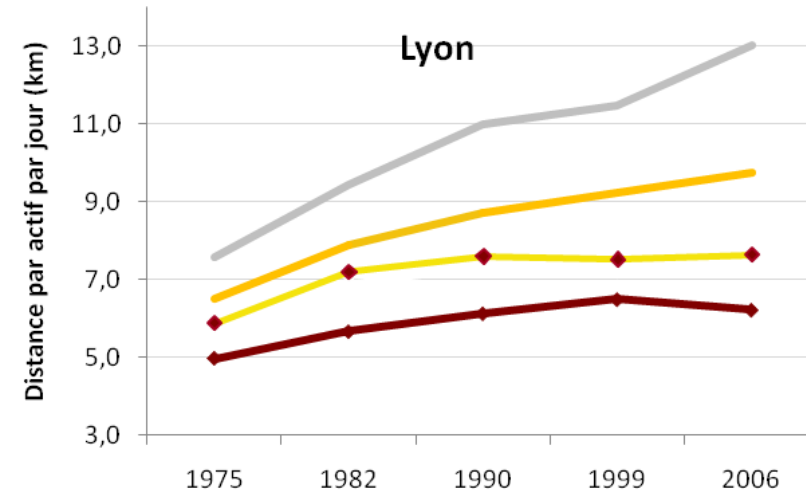
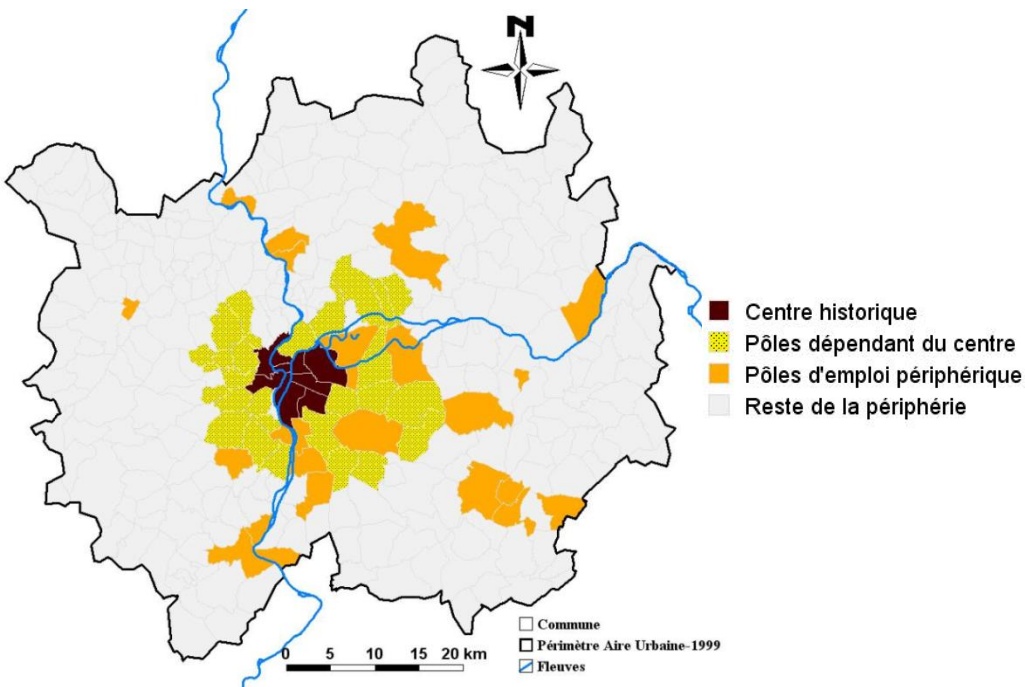
Spécialisation économique fonctionnelle



Distribution spatiale des services banals aux entreprises (1982-2006)

Croissance urbaine et mobilité

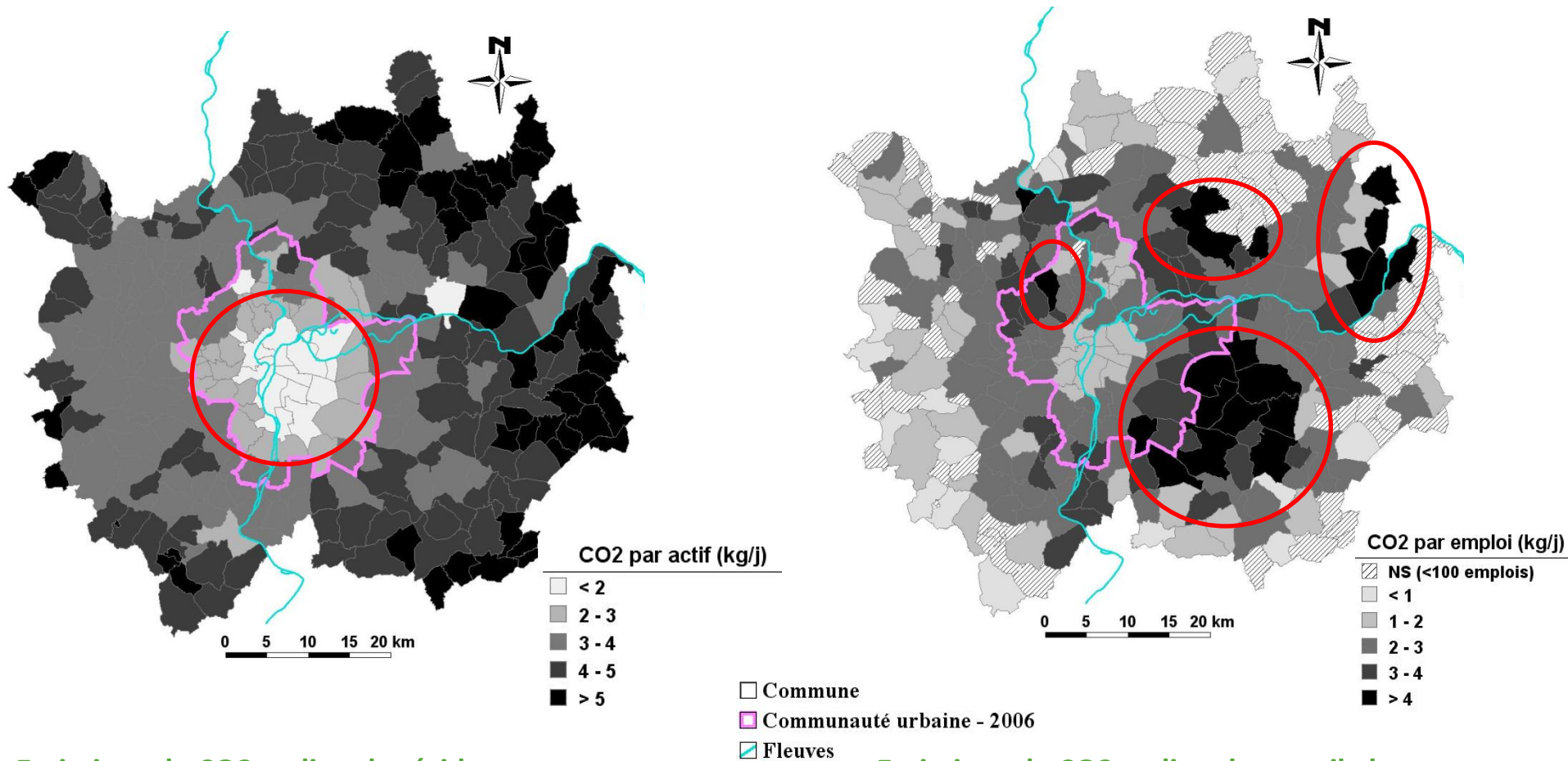
Croissance des distances de mobilité et enjeux environnementaux



Tassement des distances au niveau du centre, croissance ailleurs

Croissance urbaine et mobilité

Croissance des distances de mobilité et enjeux environnementaux



Emissions de CO2 au lieu de résidence :
opposition centre/périphérie

Emissions de CO2 au lieu de travail : les zones
d'activité périphériques

Croissance urbaine et mobilité

Croissance des distances de mobilité et enjeux environnementaux

Les actifs les plus émetteurs de CO2

- Jeunes actifs, propriétaires d'une maison,
- appartenant à une famille avec enfant dont le couple est biactif,
- occupant un CDI à temps complet,
- habitant une zone non desservie par les TC, et possédant 2 voitures ou plus

Les emplois les plus générateurs de CO2

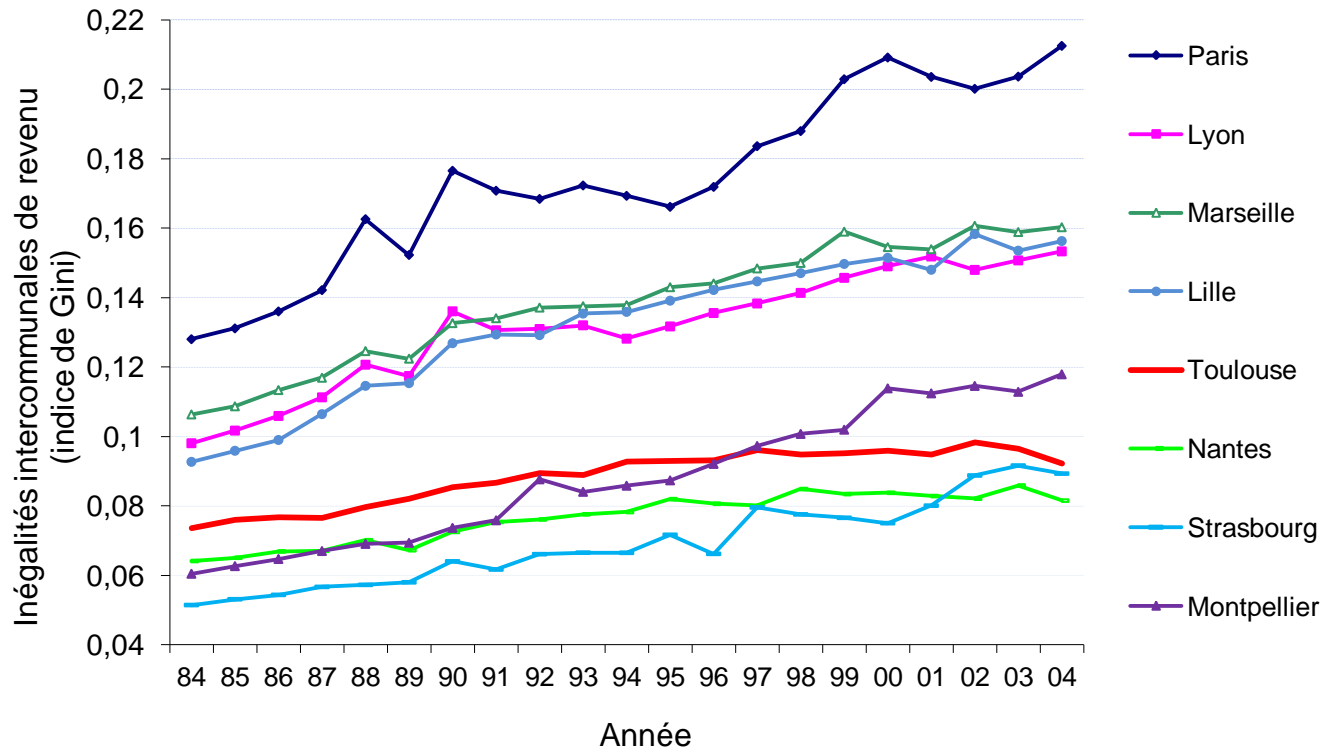
- Les emplois des entreprises de 50 salariés et plus,
- du secteur du transport et logistique, commerce de gros et industrie de biens intermédiaires,
- se localisant en périphérie, notamment dans des zones d'activité

1.2. Ségrégation urbaine et mobilité

- Inégalités et polarisations résidentielles
- Inégalités de mobilité et enclavement

Ségrégation urbaine et mobilité

Inégalités et polarisations résidentielles

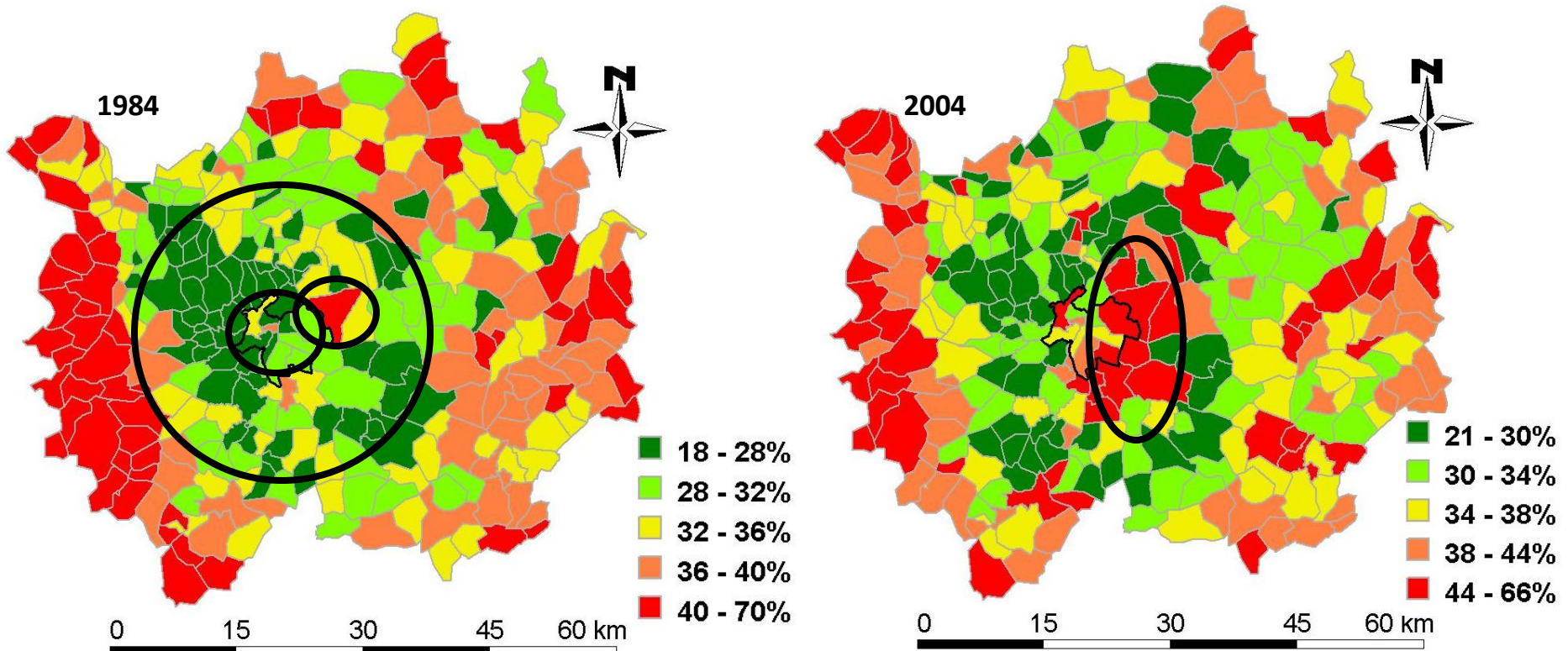


➤ Croissance généralisée des inégalités spatiales ...

➤ ...tirée par les populations et territoires les plus riches (évacuation)

Ségrégation urbaine et mobilité

...accompagnée par l'homogénéisation des territoires les plus pauvres



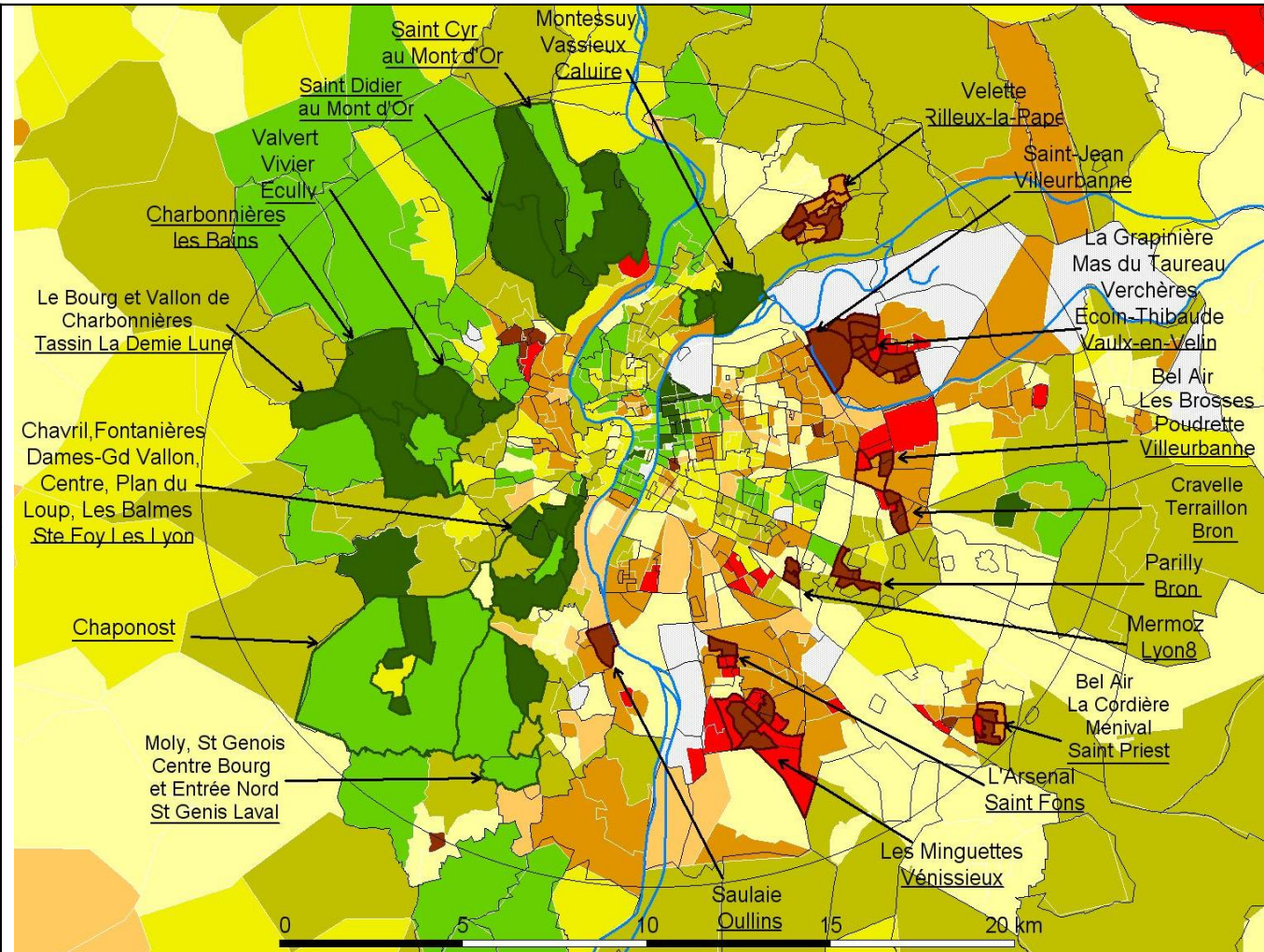
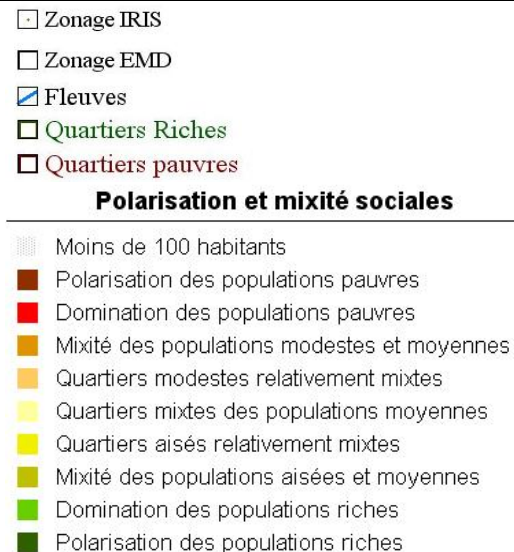
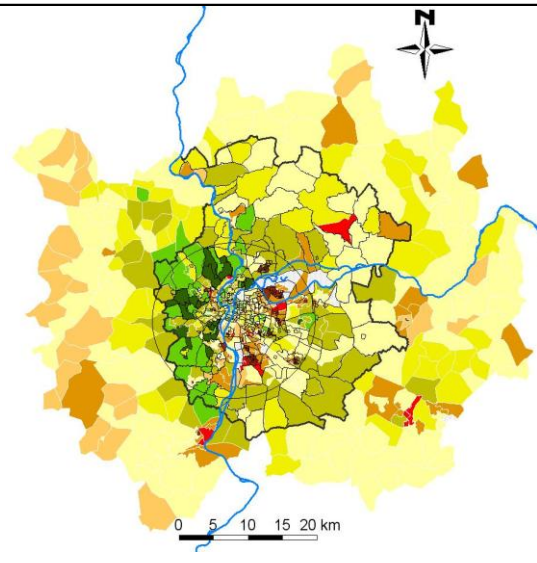
Lyon : Pourcentage des foyers fiscaux non imposés par commune

➤ Migrations résidentielles : Fuite et évitement

<i>Population</i>	<i>1982</i>	<i>1990</i>	<i>1999</i>	<i>Entrants 82-90</i>	<i>Sortants 82-90</i>	<i>Entrants 90-99</i>	<i>Sortants 90-99</i>
Vaulx-en-Velin	44516	44161	38951	14728 (33%)	17028 (38%)	11307 (26%)	17225 (39%)

Ségrégation urbaine et mobilité

Inégalités et polarisations résidentielles : opposition Est/Ouest

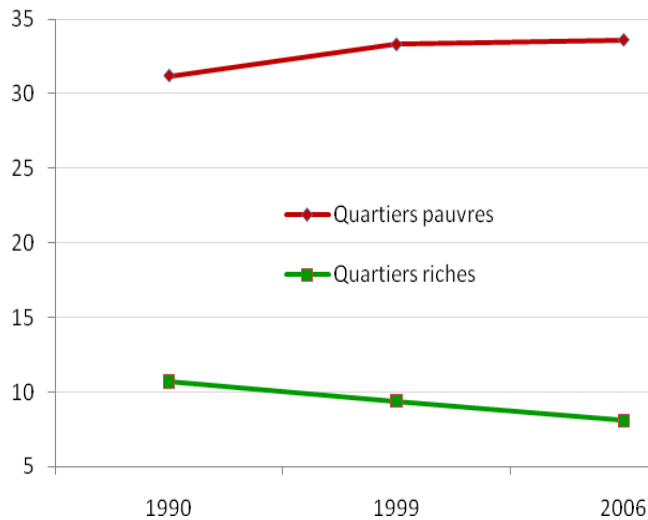


Source : élaboration propre, à partir de Bouzouina, 2008

Données revenus fiscaux 2001 et RGP 1999. INSEE-DGI 2004. IGN

Ségrégation urbaine et mobilité

Inégalités de mobilité et enclavement :



Evolution du % des ménages non motorisés

	Quartiers pauvres	Quartiers riches
Marche à pied	42,7%	21,1%
2 roues	0,6%	1,1%
Transports collectifs	17,1%	11,0%
Voiture	39,6%	66,8%

Usage des modes de transports 2006

Des inégalités de mobilité entre quartiers pauvres et riches

Ségrégation urbaine et mobilité

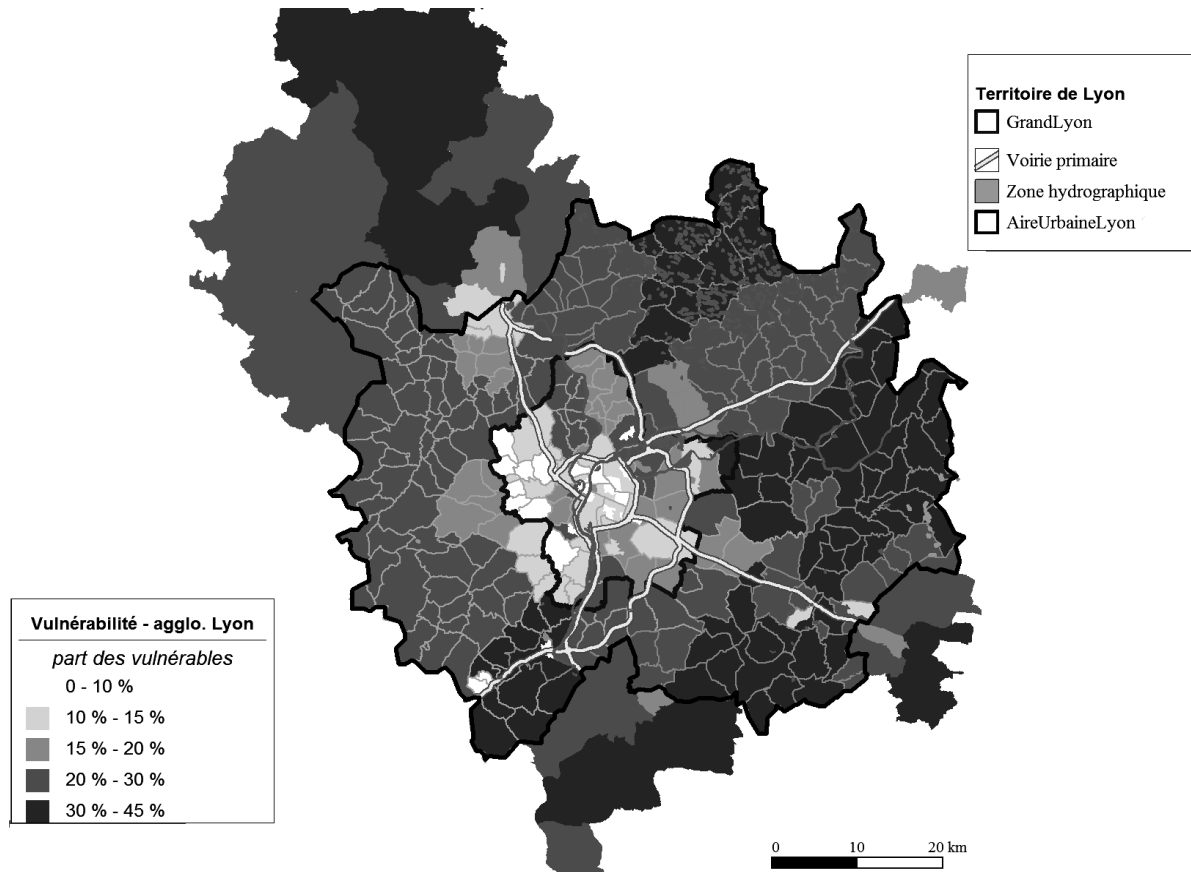
Inégalités de mobilité et enclavement : des activités tournées vers le quartier et deux populations qui se rencontrent peu

OD	Quartiers pauvres		Quartiers riches		Centre Lyon-Villeurbanne		Reste périphérie	
	1995	2006	1995	2006	1995	2006	1995	2006
Quartiers pauvres	52,9%	59,9%	0,3%	0,5%	24,3%	17,4%	22,5%	22,2%
Quartiers riches	1,1%	0,4%	51,8%	58,5%	24,3%	24,8%	22,8%	16,3%

Origines et destinations des déplacements des habitants des quartiers pauvres/riches pour le motif travail en 1995 et en 2006

Ségrégation urbaine et mobilité

Inégalités de mobilité et enclavement : les vulnérables par rapport au coût de la mobilité plus importants dans le périurbains



Source : Nicolas et al. 2012 (LET-ENTPE)

Déterminants : localisations ménages/firmes

- **Fonctionnement du marché**
- **Préférences / économies d'agglomération**

- **Attractivité et compétitivité métropolitaines**
- **Rôles des politiques publiques**

Déterminants : localisations ménages/firmes

- **Fonctionnement du marché : arbitrages**
 - ✓ **Coût immobilier (marché foncier)**
 - ✓ **Coût de transport (accessibilité)**

Déterminants : localisations ménages/firmes

■ Ménages

■ Préférences pour les aménités spatiales

- ✓ Biens publics locaux (écoles)
- ✓ Aménités naturelles, historiques ...

■ Préférences pour les interactions sociales

- ✓ Recherche des externalités positives : entre-soi
- ✓ Aversion pour les externalités négatives : évitement, fuite

■ Firmes : économies d'agglomération

Déterminants : localisations ménages/firmes

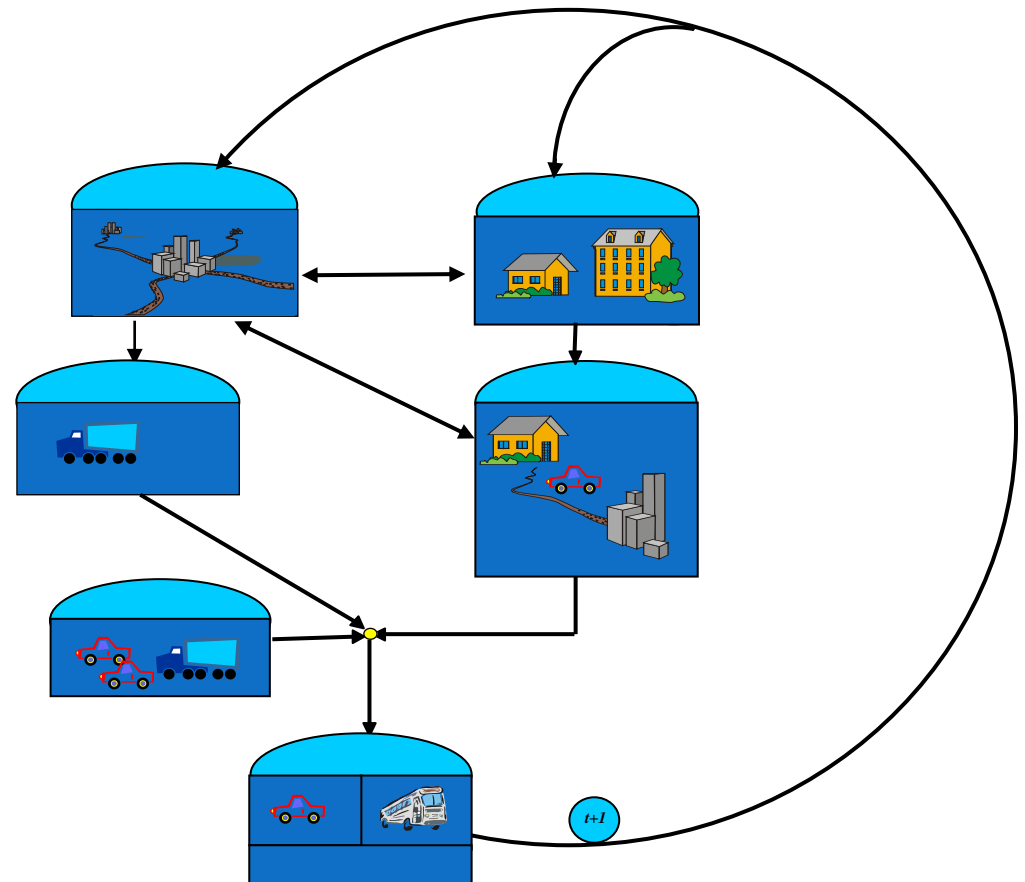
- **Attractivité et compétitivité métropolitaines**
 - ✓ Cadres et fort capital humain
 - ✓ Emplois métropolitains
- **Rôles des politiques publiques**
 - ✓ Des politiques influençant le marché (offre/demande)
 - ✓ Des politiques influençant les préférences
(valorisation/dévalorisation du sol à travers les perceptions)

Quelles politiques publiques?

- **Contexte : changement de paradigmes:**
 - ✓ Contraintes énergétique, environnementale, financière
 - ✓ Politiques de transport tournées vers la demande
- **Leviers :**
 - ✓ Harmoniser politiques sociale et environnementale
 - ✓ Articuler transport et urbanisme (formes urbaines)
 - ✓ Cibler ménages et entreprises

Quelles politiques publiques?

- La modélisation comme outil d'aide à la décision
- Exemple de SIMBAD - Lyon :



<http://simbad.let.fr>